

\* - добавочное оснащение

R4 и R5 подвергают определению во время производственной регулировки.

В аппаратах с разъемной телефонной розеткой мостик 4-в находится в штепсельной вилке между зажимами 4-5.

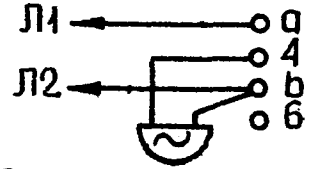
Обозначение

цветов:

- к - красный
- t - зелёный
- б - белый
- п - голубой
- ж - жёлтый

Добавочный звонок

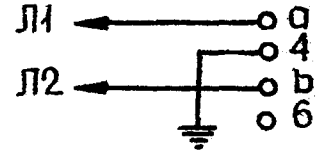
Розетка



В розетке снять мостик 4-б или в вилке 4-5.

Устройство ЧБ-5

Розетка

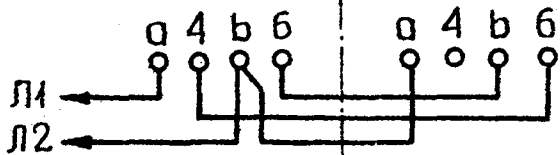


В розетке снять мостик 4-б или в вилке 4-5.

Схемы подключения добавочных устройств.

Параллельное включение двух аппаратов

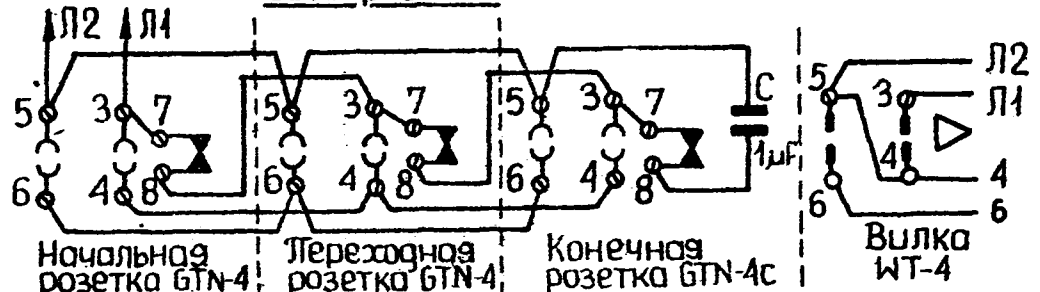
Розетка главного ап. Розетка добавочного ап



В добавочном аппарате снять мостик 6-7, а б в главном 4-б.

Внимание: Это включение относится только для аппаратов с неразъемной телефонной розеткой.

Сеть розеток



Внимание: Подключение добавочных устройств совершается только к начальной розетке сети